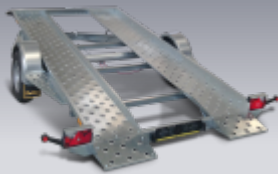


Meistverkaufter Autotransportanhänger Budget



TECHNISCHE DATEN

Gesamtgewicht	1800 Kg
Nutzlast	1350 Kg
Innenlänge	3950 mm
Innenbreite	1800 mm
Achsen Anzahl	1
Gebremst	Ja
Räder	185 R 14 C



Der Varano ist ideal um Strassenfahrzeuge aller Art zu transportieren. Seine robuste und doch leichte Konstruktion macht ihn sicher und praktisch. Er besitzt auch eine kippbare Ladefläche für ein einfaches Verladen.

SERIENAUSSTATTUNG

Fahrgestell: Grundrahmen feuerverzinkt, verschweisst und verschraubt Brücke abkipbar V-Anhängevorrichtung feuerverzinkt Kugelkupplung, Abreissleine, Stützrad vorne Kotschutz aus Blech

Achsen: Achse AL-KO/Knott Handbremse Rückfahrautomatik

Brücke : Schienen aus Blech verzinkt und gelocht Mechanisch abkipbar, ohne Hydraulik

Beleuchtungsanlage: Nach Normen der StVO 12V, 13 Pol-Stecker

Preis inkl. MwSt. **2.610.-**

OPTIONEN

Seilwinde manuell mit Halter

640.-